



# DUIK IN HET WATERSCHAP

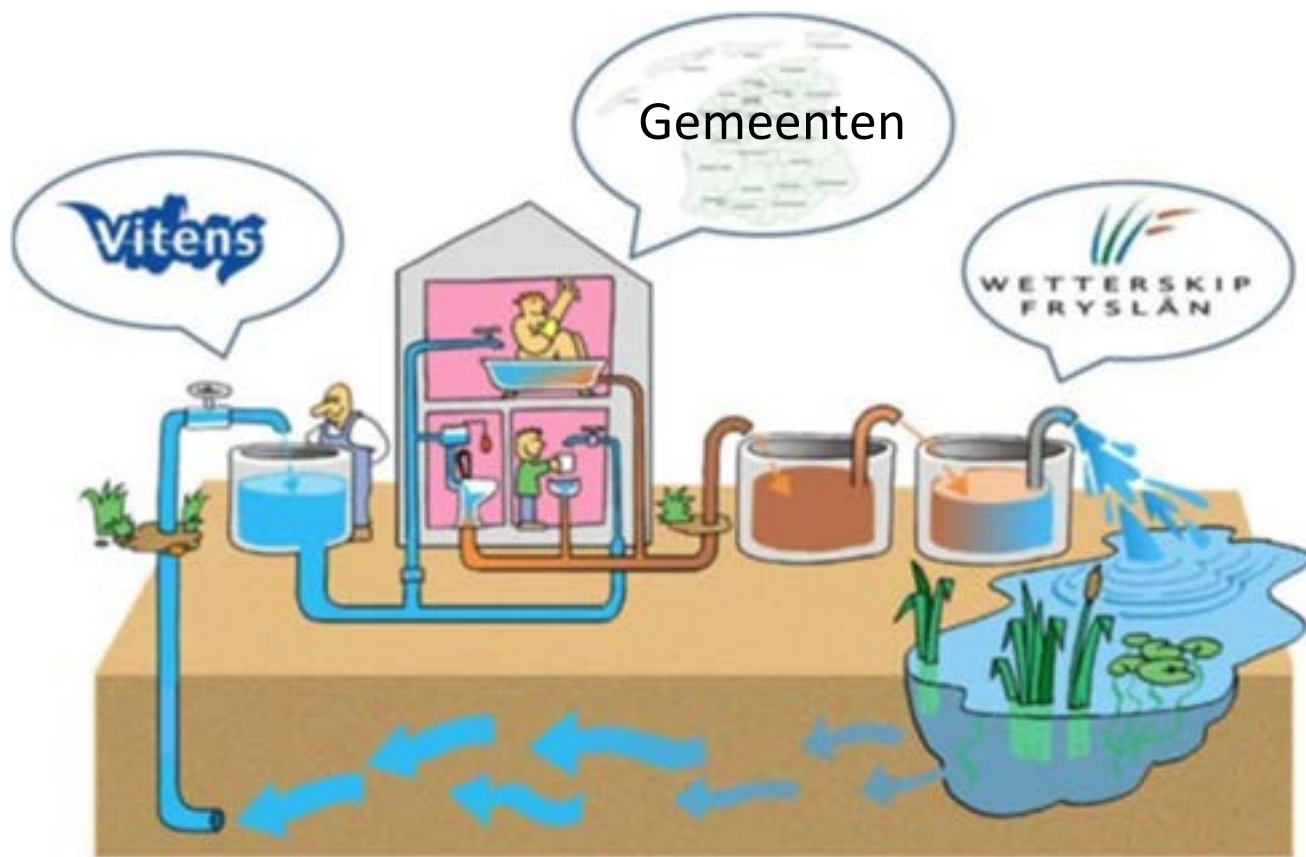
5 april 2024





- In romeinse tijd al dijken
- Middeleeuwen: Grietenijen verantwoordelijk
- Rond 1680 eerste Waterschappen
- Begin 1900 1.200 particuliere polders
- 2004: Wetterskip Fryslân





# WETTERSKIP FRYSLÂN IN HET KORT

- Friesland en het Groninger Westerkwartier
- 355.000 hectare
- 646.000 inwoners
- 643 medewerkers
- 8.200 peilgebieden
- 1.000 gemalen
- 3.500 km kaden en dijken



**WETTERSKIP  
FRYSLÂN**

**Legenda:**

- Gemaal
- Sluis
- Weg
- Beheersgebied Waterskip Fryslân
- andere gemeentegrenzen

Waterskip	
Beheersgebied: Waterskip Fryslân	
Naam	Oppervlakte
Waterskip Fryslân	355.000 ha

Waterskip Fryslân  
Postbus 10  
8400 CA Lelystad  
0520 466 01 22  
www.waterskipfryslan.nl

Beheersgebied Waterskip Fryslân



# DIT DOEN WIJ





# WE MAKEN WATER SCHOON

- We zuiveren afvalwater in rioolwaterzuiveringsinstallaties (rwzi's)
- We zien erop toe dat anderen schoon water niet vies maken. We treden bijvoorbeeld op tegen illegale lozingen

## In cijfers

- 27 rioolwaterzuiveringsinstallaties
- Per jaar verwerken we zo'n 100 miljoen m<sup>3</sup> water. Dat komt overeen met ongeveer 3 miljoen vrachtwagens!
- Op 225 locaties meten we de kwaliteit van oppervlaktewater



#kerntaak schoon

# WE HOUDEN WATER TEGEN

- We beheren dijken om overstromingen te voorkomen
- We controleren en verbeteren kaden en oevers langs meren, kanalen en vaarten
- We denken vooruit en anticiperen op bodemdaling en klimaatverandering

## In cijfers

- We beheren zo'n 200 kilometer aan dijken
- En ongeveer 3.300 kilometer aan waterkeringen



#kerntaak veilig



## WE HOUDEN WATER OP PEIL

- We proberen droogte en wateroverlast te voorkomen
- We zorgen voor voldoende water voor landbouw en natuur
- Dat doen we met in- en uitlaatsluizen bij de Waddenzee en het IJsselmeer en duizenden stuwen en poldergemalen
- We baggeren de sloten en vaarten

### In cijfers

- We beheren 5.900 kilometer aan watergangen en 8.200 peilgebieden
- 3 zeegemalen, 2 IJsselmeergemalen, 3 spuisluizen, bijna 1.000 poldergemalen en 5.700 stuwen
- We spuien 8 miljoen m<sup>3</sup> water per dag

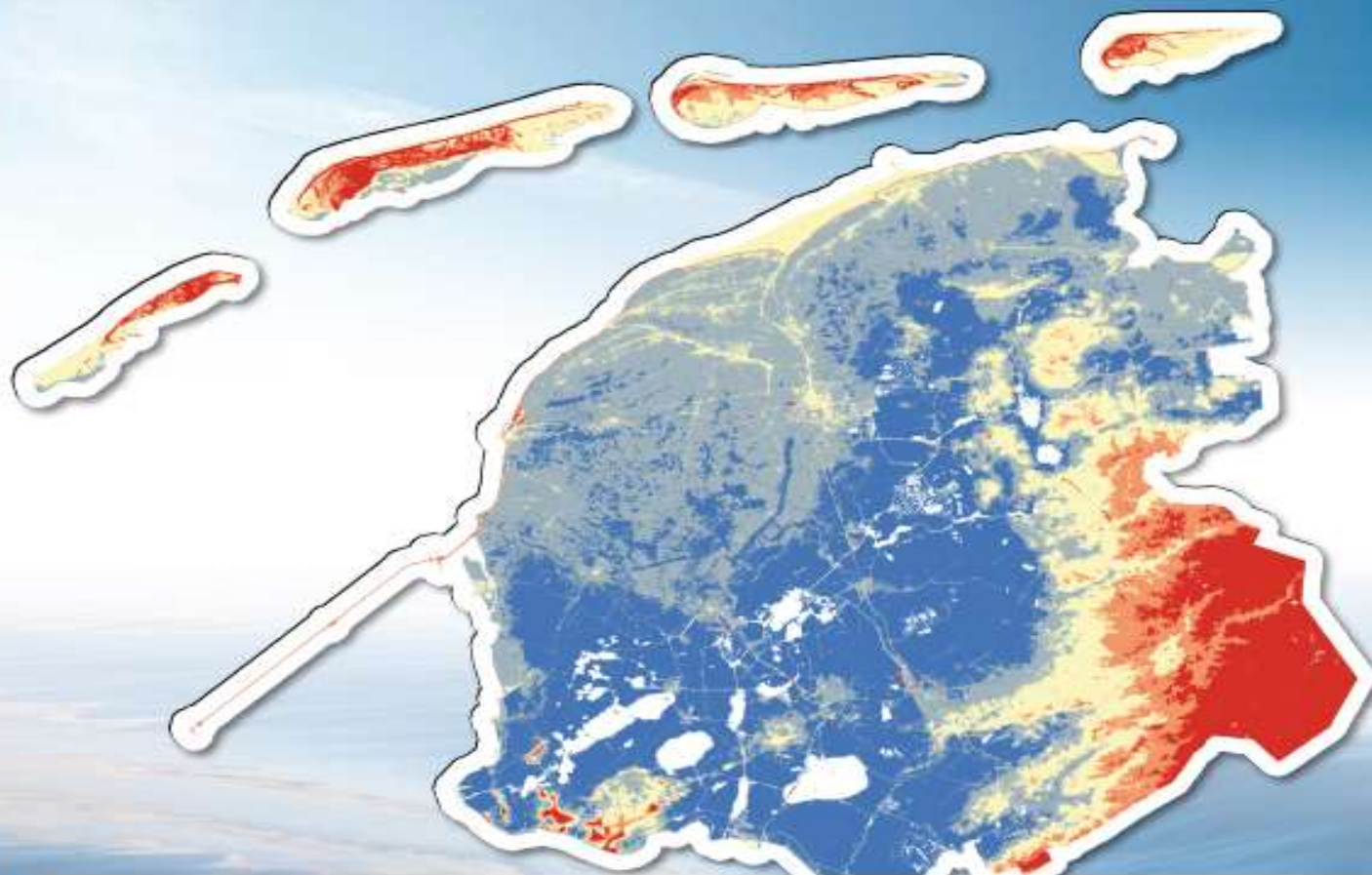


#kerntaak voldoende



# ZONDER DIE DIJKEN EN DUINEN...





## FRYSLÂN ZONDER DIJKEN EN BOEZEMKADEN

■ Overstroming bij NAP -0.10 meter  
(= standaard IJsselmeerpeil)

■ Overstroming bij NAP 3.05 meter  
(bij storm met dijkbewaking)

■ Overstroming bij NAP 1.00 meter  
(= gemiddeld hoogwater Harlingen)

■ Overstroming bij NAP 4.90 meter  
(= 1.20 meter meer dan ooit is voorgekomen)







# HOE FINANCIEREN WE DAT?

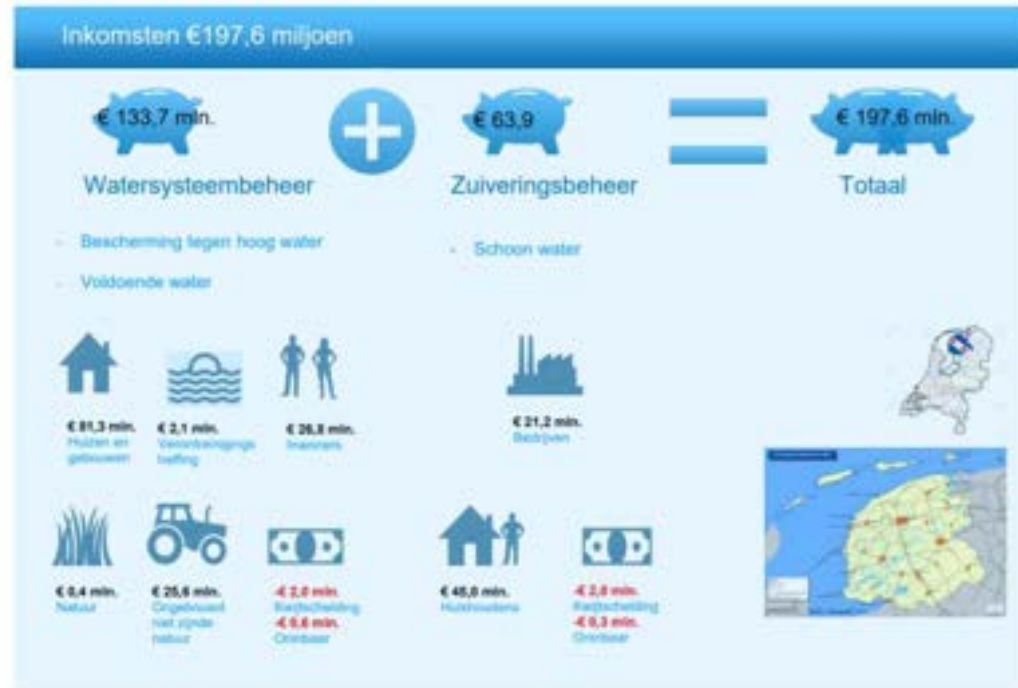
Inwoners van het beheergebied betalen waterschapsbelasting. Hier zijn 2 soorten van:

- De **watersysteemheffing**. Voor bouw en onderhoud van dijken, gemalen, stuwen, kanalen en sloten.
- De **zuiveringsheffing**. Voor het schoonmaken van het afvalwater uit je toilet, douche en gootsteen.



# Begroting 2024

WAT KOMT ER  
BINNEN, WAT  
GAAT ERUIT?



ZO WORDEN  
WE BESTUURD



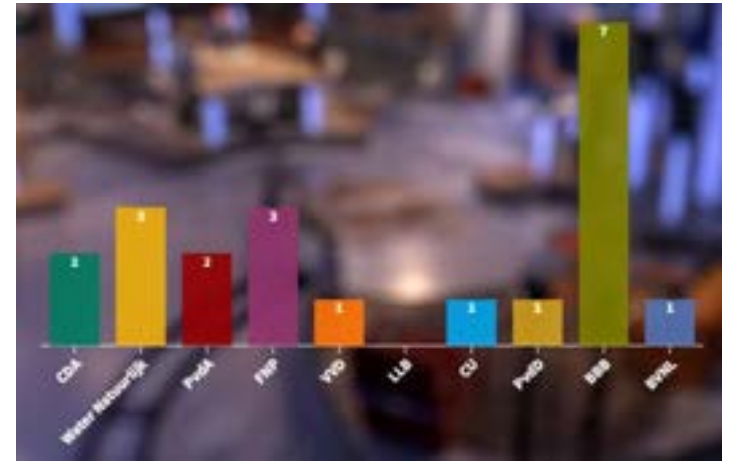
## Algemeen bestuur: 25 leden

- 21 leden worden gekozen bij Waterschapsverkiezingen
- 4 leden worden benoemd door belangenorganisaties

## Dagelijks bestuur: 6 leden inclusief Dijkgraaf

Dijkgraaf Luzette Kroon vormt samen met vijf andere bestuursleden het dagelijks bestuur.

**Belangrijkste taak:** de besluiten van het algemeen bestuur voorbereiden en uitvoeren.





# ONZE UITDAGINGEN



# KLIMAATVERANDERING

- Zeespiegelstijging
- Bodemdaling
- Extreme neerslag
- Droogte
- Hitte
- Minder zoet water
- Verzilting





## KLIMAATADAPTATIE

- Hoogwaterbeschermingsprogramma Rijk: versterken Wadden- en IJsselmeerdijken
  - Herstelprogramma regionale keringen: 1300 kilometer tot 2027 (nog 280 km te gaan)
  - Uitbreiden boezem voor opvang extra neerslag: 600 ha vóór 2035
  - Extra waterberging in polders en natuurgebieden: 1500 ha vóór 2035
  - Opgaven watergebiedsplannen: doelrealisatie landbouw/peilbeheer
  - Droogtebestrijding: bodemvruchtbaarheid, grondwaterstudie, vergroten inlaatcapaciteit
  - Verzilting: Spaarwater, Boeren meten water
  - Stresstest stedelijk en landelijk gebied: Friese klimaatadaptatiestrategie
-





## MITIGATIE

- Klimaatverandering zoveel mogelijk beperken
    - Energiebesparing
    - Duurzame energie
    - Duurzame inkoop
    - Terugdringen CO2 uitstoot
  - Streven WF: in 2025 energieneutraal, in 2030 klimaatneutraal
-

## GROTE OPGAVEN

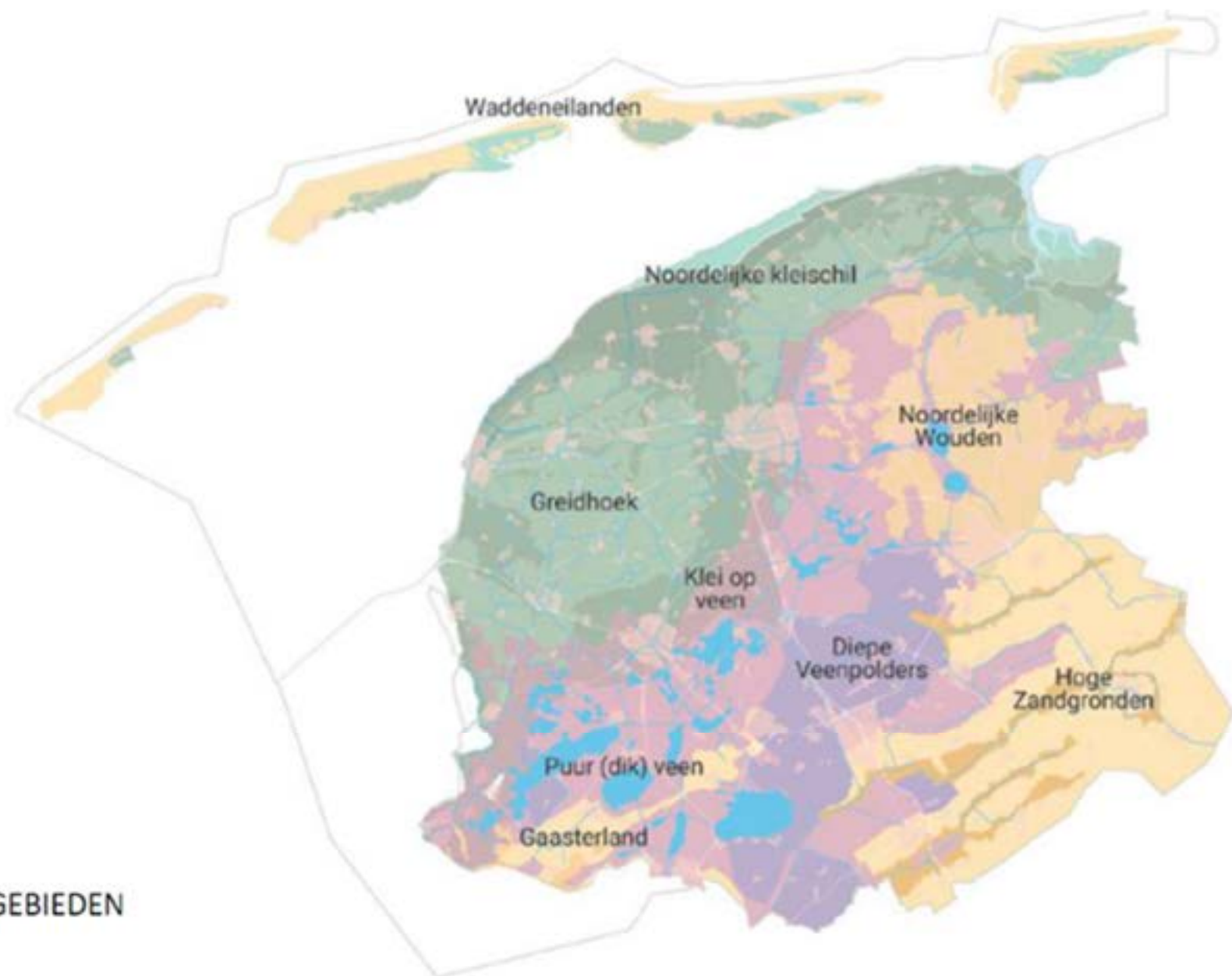
- Nieuwe kijk op water: watersysteem bereikt grenzen
- Veenweidegebied: beperken bodemdaling en CO-2 uitstoot
- Europese Kaderrichtlijn Water (KRW):  
natuurvriendelijk inrichten watersysteem en terugdringen emissies  
(Schoon Erf, Schoon Water, DAW, samenwerken aan knelpunten waterkwaliteit)
- Renoveren en uitbreiden rioolwaterzuiveringen (t.b.v. medicijnresten, andere stoffen en slibvergisting)
- Invoering Omgevingswet



VRAGEN?  
STEL ZE GERUST!







DE NEGEN DEELGEBIEDEN

# OVERSTROMINGSDIEPTE

